

PROPRIONTE
SORGENIA RENEWABLES s.r.l.
Via Salaria, 4 - 00186 Roma (RM) - P. IVA: 02000020967 - PEC: sorgenia.renewables@legalmail.it

COORDINAMENTO
RITONDA s.r.l.
Via Salaria, 12 - 00187 Roma (RM) - P. IVA: 02705002274 - PEC: ritonda@legalmail.it - tel: +39 06 544 180432 - e-mail: info@ritonda.it

PROGETTISTA ARCHITETTONICO
ARCH. GOLFERI ENRICO - OFFICINA DI ARCHITETTURA
Via Salaria, 47 - 00186 Roma (RM) - P. IVA: 02000020967 - PEC: golferi.enrico@legalmail.it - tel: +39 06 544 04433 - e-mail: info@officinadiarchitettura.it

COLLABORATORI

STUDIO AMBIENTALE
ING. DAVID NEGRINI, ING. ROBERTA MAZZOLANI - STUDIO ASSOCIATO NE.MA
Via Salaria, 47 - 00186 Roma (RM) - P. IVA: 02000020967 - PEC: studioassociatonema@legalmail.it - tel: +39 06 544 04433 - e-mail: info@studioassociatonema.it

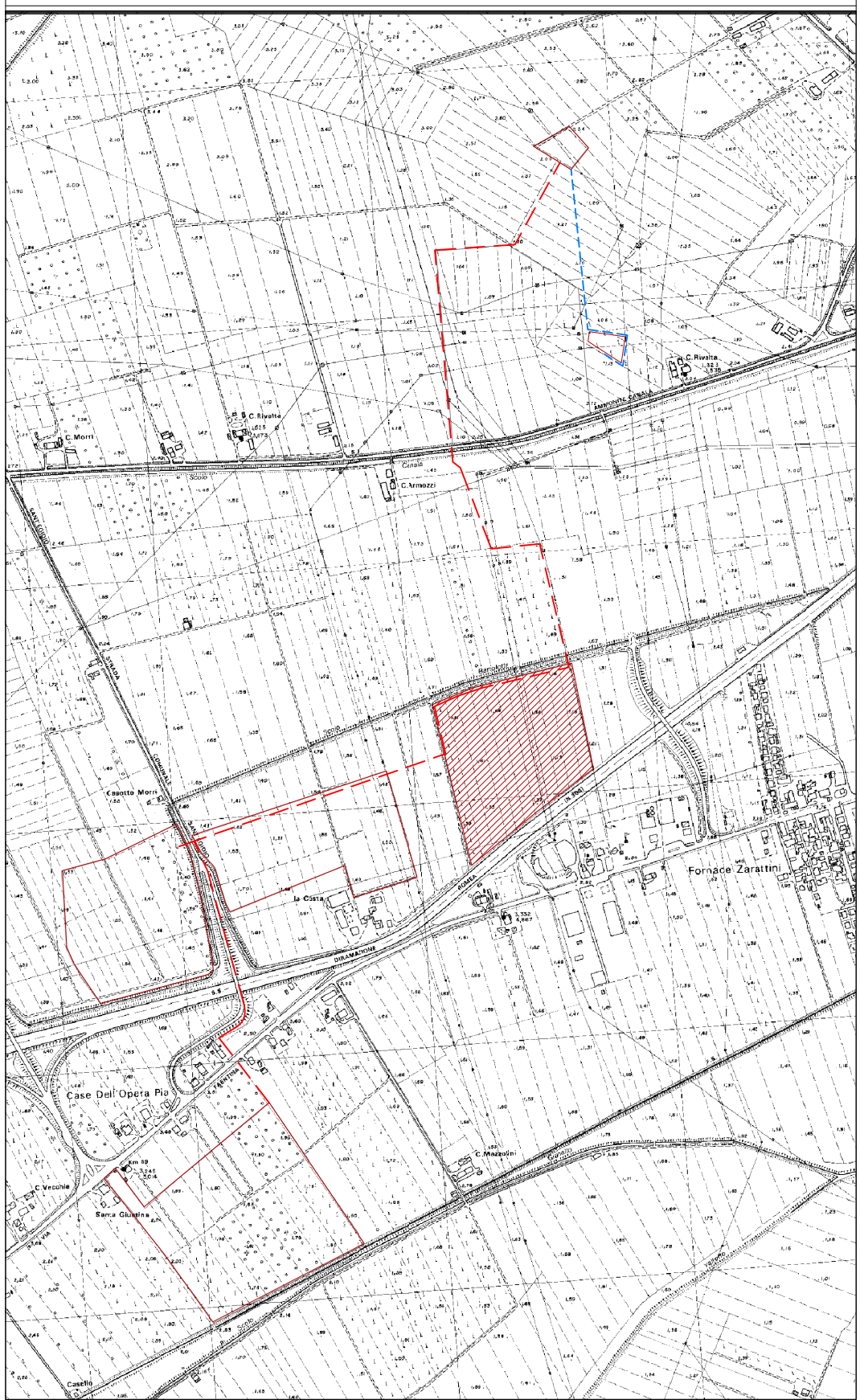
PROGETTISTI ELETTRICI
ING. FABIO FABBRI
Via Salaria, 47 - 00186 Roma (RM) - P. IVA: 02000020967 - PEC: fabio.fabbri@legalmail.it - tel: +39 06 544 04433 - e-mail: info@fabiofabbri.it

ING. STEFANO CONTI
Via Salaria, 47 - 00186 Roma (RM) - P. IVA: 02000020967 - PEC: stefano.conti@legalmail.it - tel: +39 06 544 04433 - e-mail: info@stefanoconti.it

Tavola Layout Campo Egidio E

SCALA	UNITÀ DI PROGETTAZIONE	CODICE ELABORATO	FOGNET FILE	DATA	
		Tav29p Layout Campo Egidio E			
REVISIONI					
REV.	DATA	DESCRIZIONE	ESABITO	REPRODOTTO	APPROVATO

INQUADRAMENTO GENERALE SU CTR scala 1:25000



LEGENDA	
	Area Impianto
	Fascia di mitigazione arborea
	Strade di nuova realizzazione
	Riduzione
	Cancello di ingresso
	Struttura porta pannelli fotovoltaici tipo A 24x1 (15,84Kw) n° 29
	Struttura porta pannelli fotovoltaici tipo B 48x1 (31,68Kw) n° 141
	Cabina di trasformazione BT/MT
	Cabina ausiliaria
	Cavdoto 30Kv
	Fascia di rispetto elettrodotto esistente
	Fascia di rispetto autostradale
	Fascia di rispetto area idonea 300mt confine autostradale

